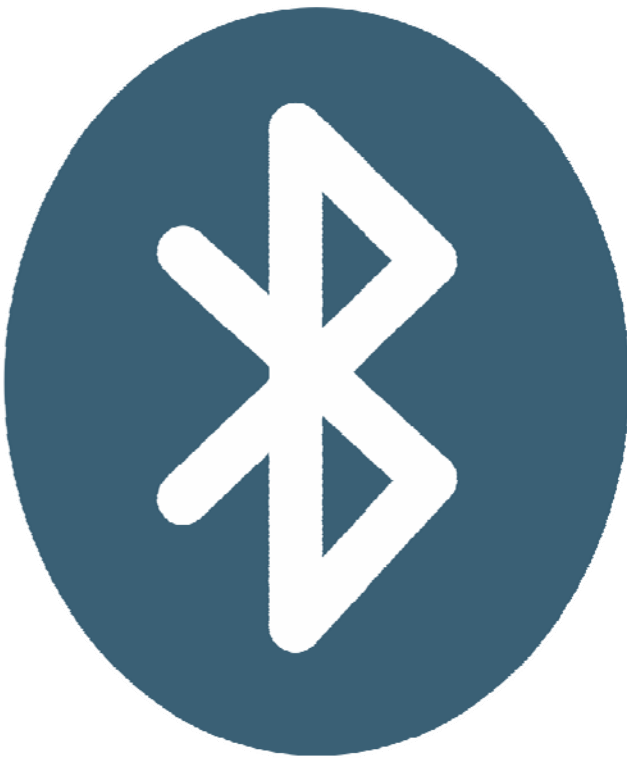


# A Bluetooth kommunikációs adapter beállítása

Microsoft Windows XP/Vista/7 operációs rendszerre

Felhasználói kézikönyv

Használat előtt kérjük,  
alaposan olvassa el ezt az útmutatót



**Bluetooth**



## Tartalomjegyzék

1. A Bluetooth kommunikációs adapter beállítása Microsoft XP operációs rendszer esetén .....	4
1.1. Bluetooth-adapter telepítése .....	4
1.2. TensioMed eszköz telepítése.....	5
2. A Bluetooth kommunikációs adapter beállítása Microsoft Vista operációs rendszer esetén .....	10
2.1. Bluetooth-adapter telepítése .....	10
2.2. TensioMed eszköz telepítése.....	11

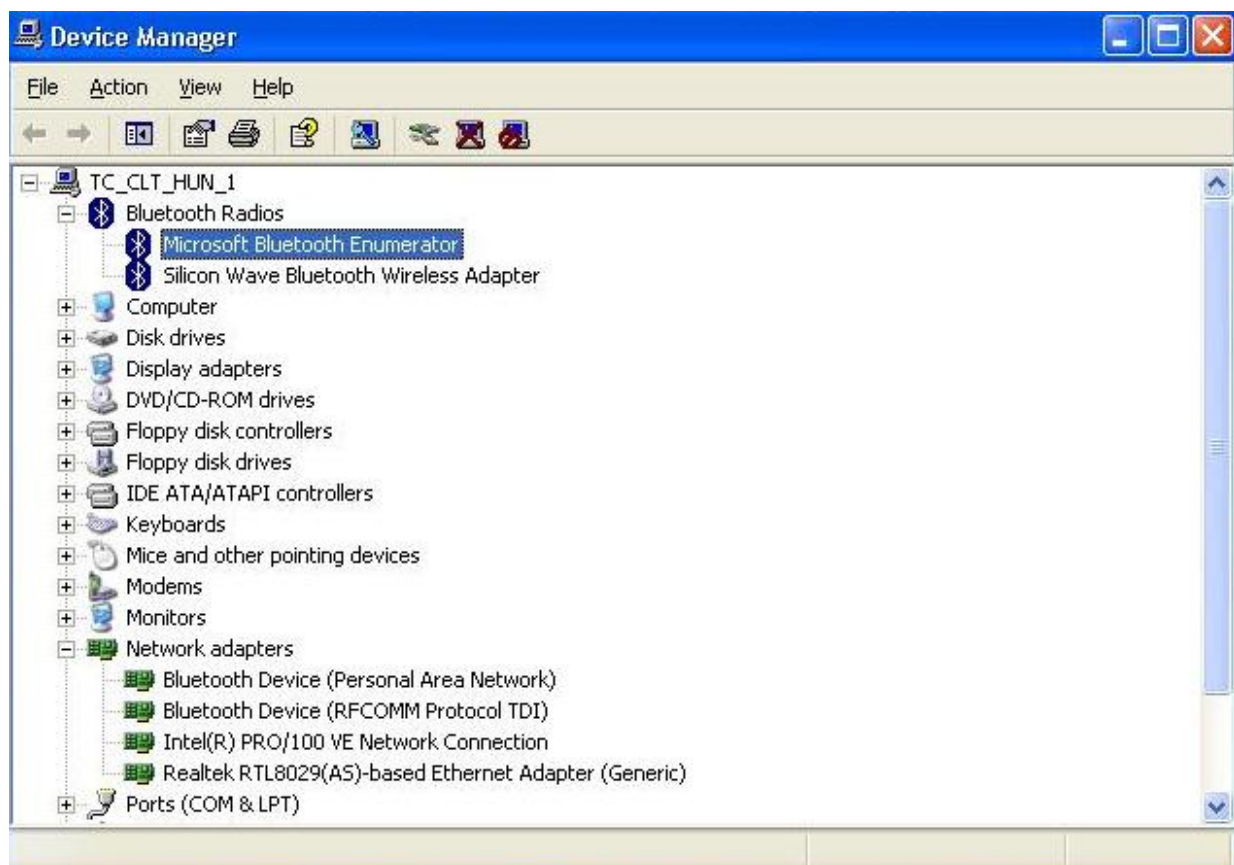
# 1. A Bluetooth kommunikációs adapter beállítása Microsoft XP operációs rendszer esetén

## 1.1. Bluetooth-adapter telepítése

Csatlakoztassa a Bluetooth-adaptert a számítógéphez.

Ezt általában az adapter USB-portra csatlakoztatásával teheti meg. (Ha a számítógépbe beépített Bluetooth-adapterrel rendelkezik, vagy már csatlakoztatva van az adapter a számítógéphez, ne vegye figyelembe ezt a lépést.)

A Windows XP operációs rendszer automatikusan fel fogja azt ismerni és a szükséges vezérlőprogramok telepítése megtörténik. Az eszköz telepítése után, a rendszereszközök listában (Start gomb > Vezérlőpult > Rendszer > Eszközkezelő) megjelenik újként a Bluetooth eszköz kategória, lásd 1. ábra. Érdemes leellenőriznünk azt, hogy ez alatt megtalálható-e a „Microsoft Bluetooth Enumerator” bejegyzés (Az ellenőrzést abban az esetben is célszerű megtenni, ha számítógépe már rendelkezik Bluetooth kommunikációs adapterrel és további adapter csatlakoztatására, telepítésére nem volt szükség).



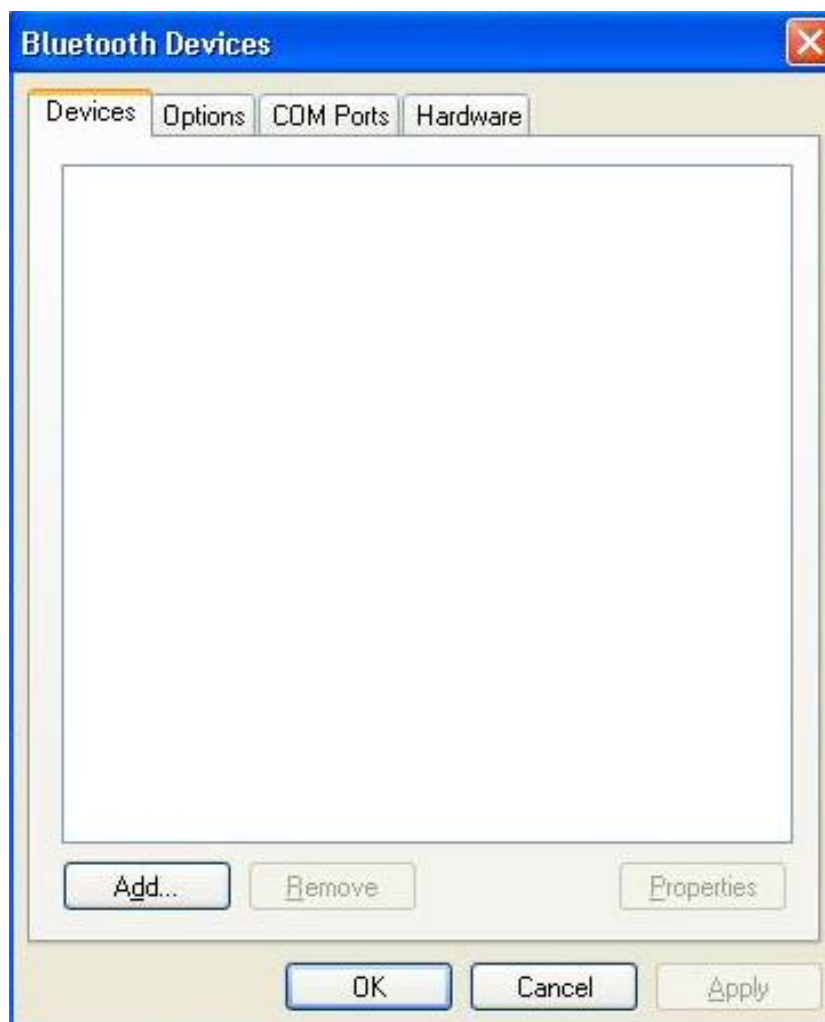
1. ábra

## 1.2. TensioMed eszköz telepítése

Egy TensioMed készülék telepítéséhez használja a Vezérlőpult Bluetooth-eszközök segédprogramját. Ha a Bluetooth vezeték nélküli technológia telepítve van a számítógépen, hajtsa végre a következő lépéseket:

1. Kattintson a Start gombra, kattintson a Vezérlőpult elemre, majd kattintson a Bluetooth-eszközök elemre
2. Kattintson a Hozzáadás gombra (2. ábra)

Megjegyzés: Ha rendelkezik egyéb használatban lévő Bluetooth eszközökkel pl.: mobiltelefon vagy másik számítógép, akkor ezek pontos nevükkel megjelennek a következő listában (2. ábra).



2. ábra

Helyezze üzembe TensioMed készülékét, majd kattintson a jelölőnégyzetbe és a Tovább gombra a következő megjelenő ablakban (3. ábra).



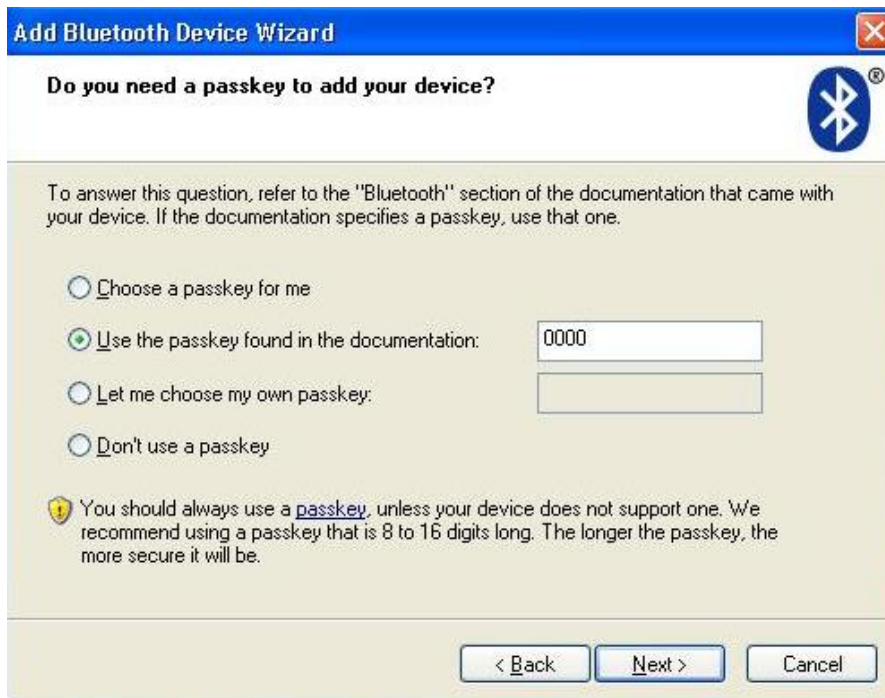
3. ábra

Ha a számítógépe sikeresen felvette a kapcsolatot a vérnyomásmérő készülékkel, akkor a megjelenő listában jelölje azt ki és nyomja meg a Tovább gombot, lásd 4. ábra.



4. ábra

A következőként megjelenő ablakban meg kell adnia egy azonosítót, mely a vérnyomásmérő esetében: 0000, lásd 5. ábra.



5. ábra

Ha ez megvan, ismét nyomja meg a Tovább gombot. A beállítás automatikusan folytatódik, lásd 6. ábra.



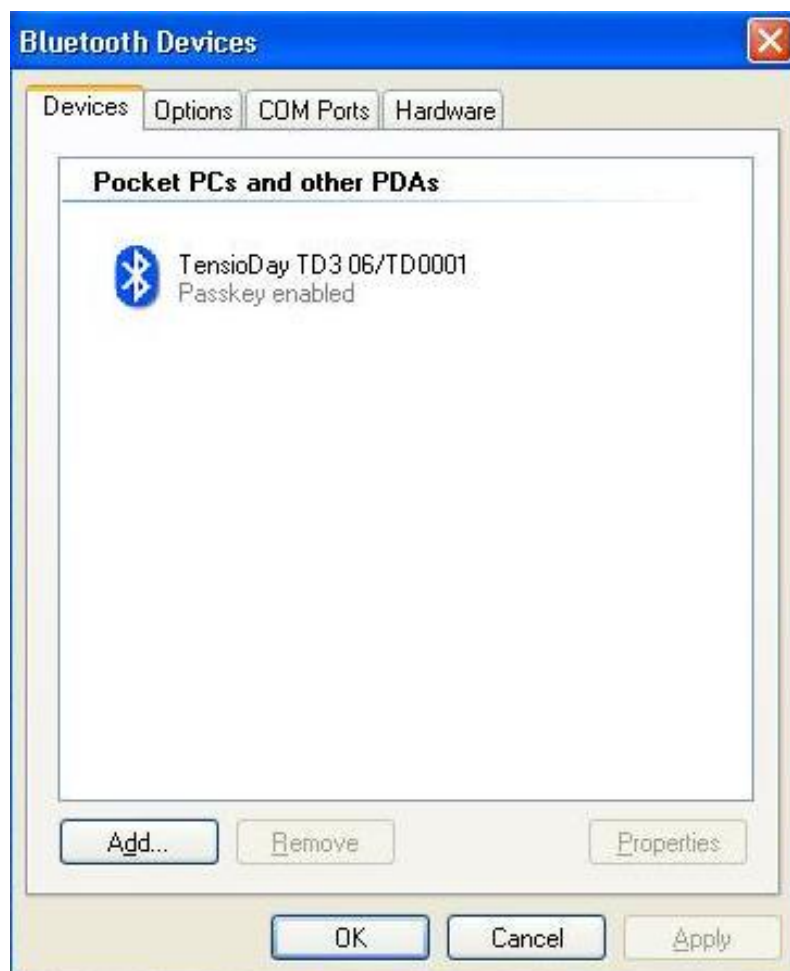
6. ábra

A befejezéshez kattintson a Befejezés gombra, lásd 7. ábra.



7. ábra

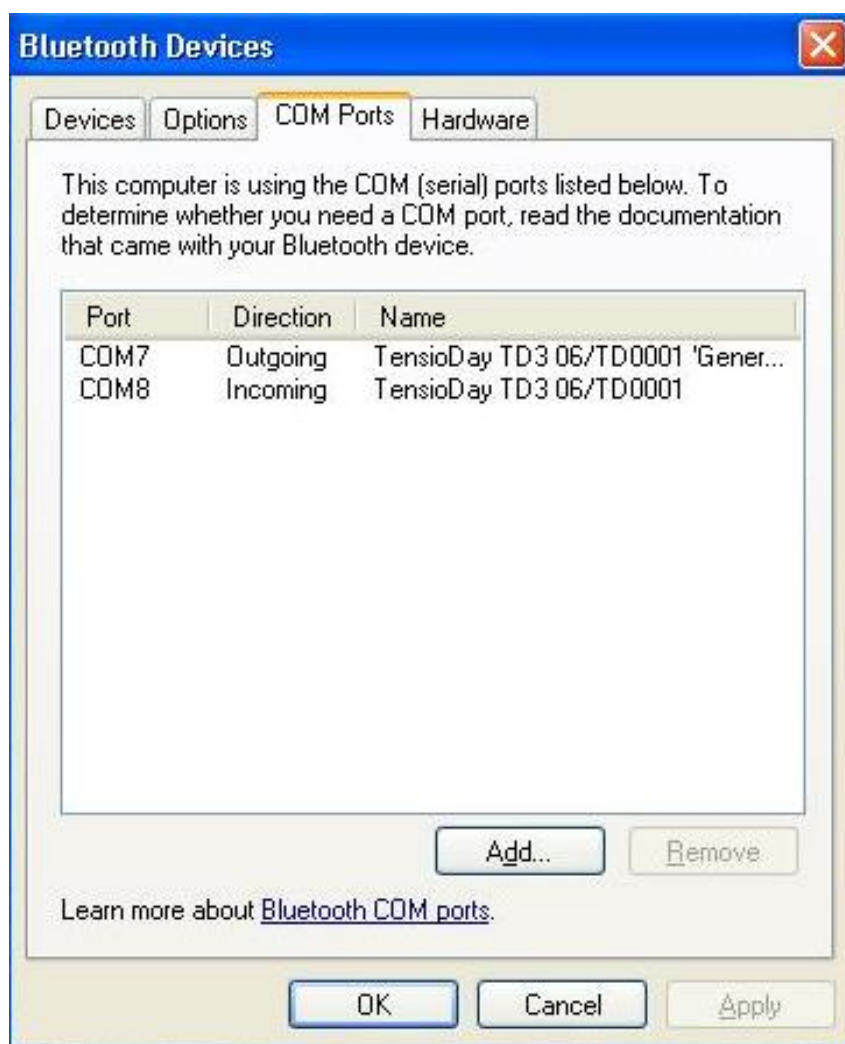
Ha az installáció sikeres volt, akkor a vérnyomásmérő készülék teljes nevével megjelenik a Bluetooth eszközök listájában, lásd 8. ábra.



8. ábra

Ha több TensioMed készüléssel rendelkezik, akkor azokat egyesével adhatja hozzá. A készülékeket úgy tudja megkülönböztetni egymástól, hogy a listában megjelenő nevük tartalmazza a gyártási számukat is, mely a készülék hátlapján található (pl.: 06/TD0001).

A „COM portok” fülre kattintva megtudhatjuk, hogy mely virtuális kommunikációs portokat rendelt az operációs rendszer a készülékéhez, lásd következő ábra.



9. ábra

A Bluetooth kommunikációs port installálása és beállítása befejeződött, számítógépe készen áll arra, hogy adatokat küldjön és fogadjon TensioMed készülékétől.

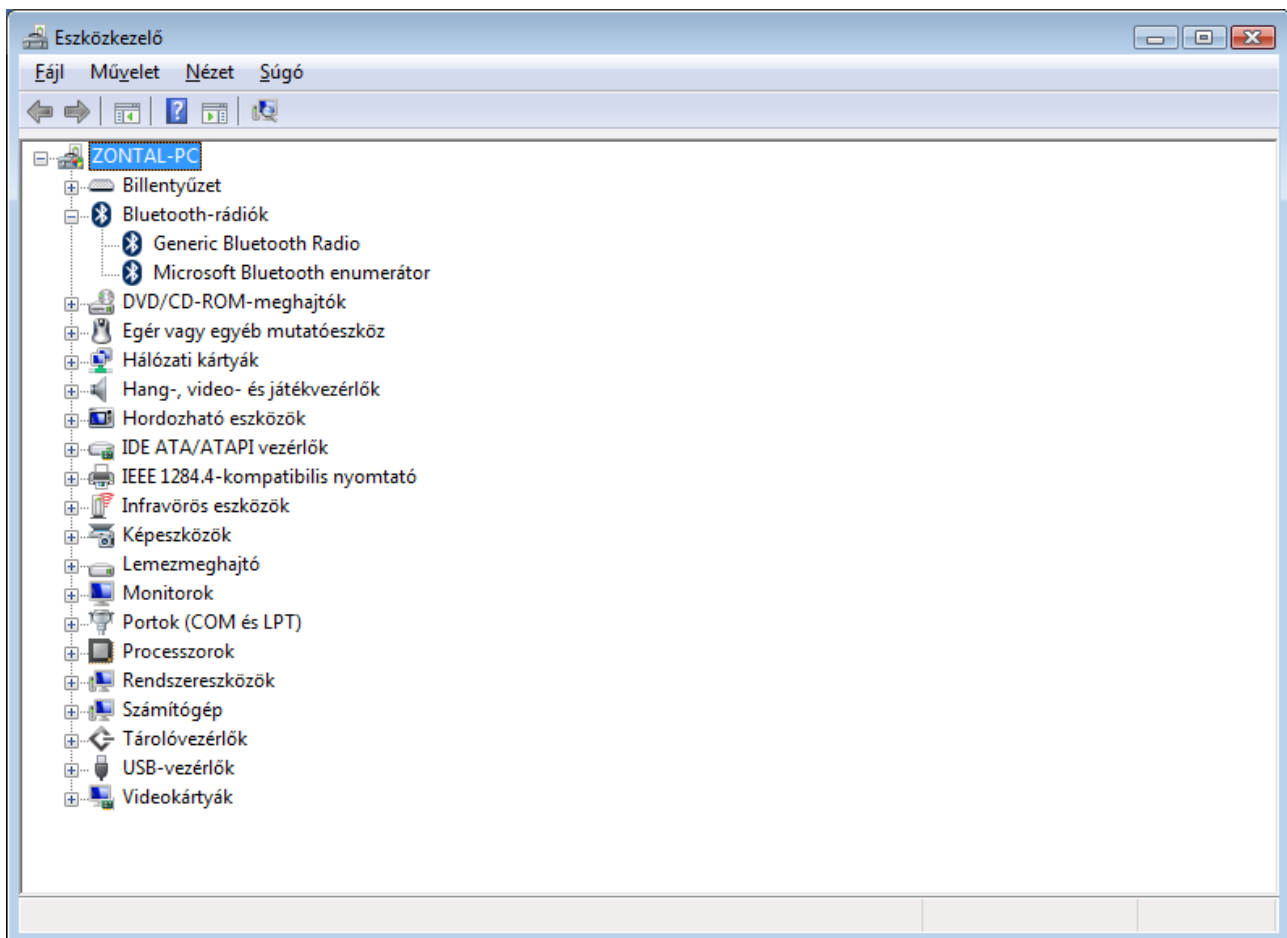
## 2. A Bluetooth kommunikációs adapter beállítása Microsoft Vista operációs rendszer esetén

### 2.1. Bluetooth-adapter telepítése

Csatlakoztassa a Bluetooth-adaptert a számítógéphez.

Ezt általában az adapter USB-portra csatlakoztatásával teheti meg. (Ha a számítógépbe beépített Bluetooth-adapterrel rendelkezik, vagy már csatlakoztatva van az adapter a számítógéphez, ne vegye figyelembe ezt a lépést.)

A Windows Vista operációs rendszer automatikusan fel fogja azt ismerni és a szükséges vezérlőprogramok telepítése megtörténik. Az eszköz telepítése után, a rendszereszközök listában (Start gomb > Vezérlőpult > Rendszer és karbantartás > Eszközkezelő) megjelenik újként a „**Bluetooth rádiók**” kategória, lásd 1. ábra. Érdemes leellenőriznünk azt, hogy ez alatt megtalálható-e a „Microsoft Bluetooth Enumerator” bejegyzés (Az ellenőrzést abban az esetben is célszerű megtenni, ha számítógépe már rendelkezik Bluetooth kommunikációs adapterrel és további adapter csatlakoztatására, telepítésére nem volt szükség).

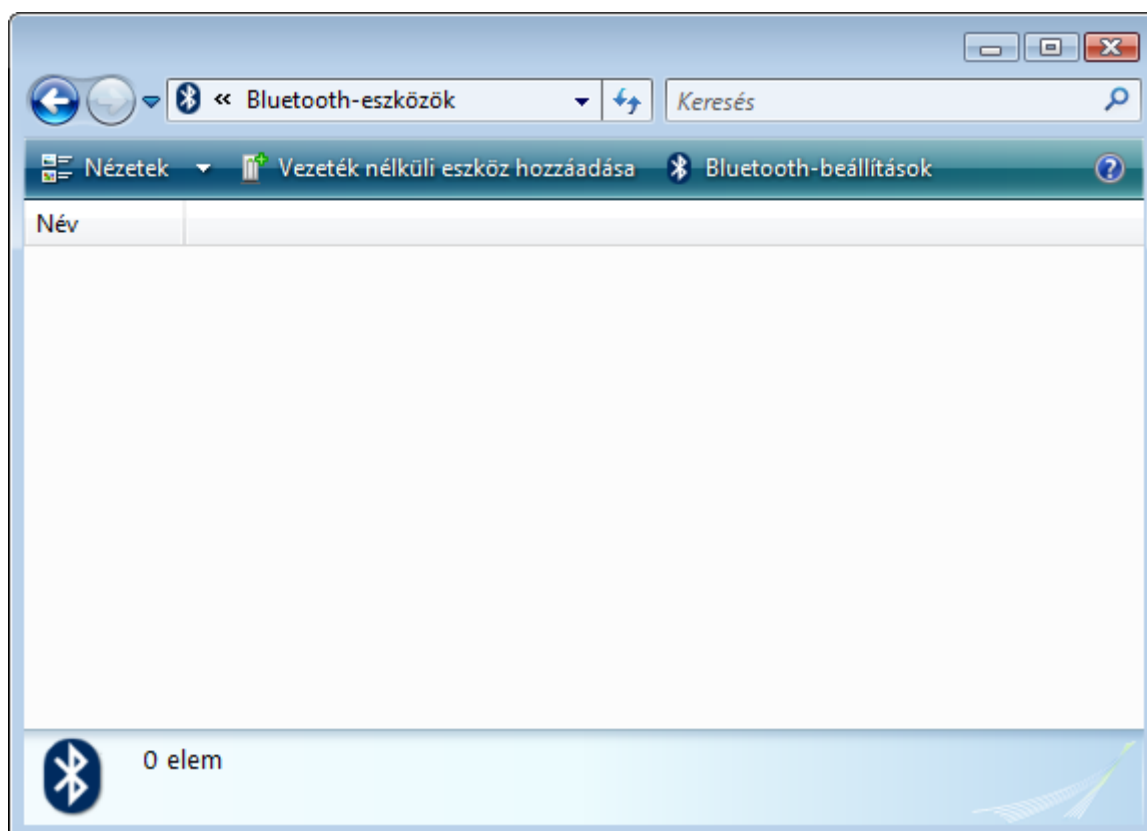


1. ábra

## 2.2. TensioMed eszköz telepítése

Egy TensioMed készülék telepítéséhez használja a Vezérlőpult Bluetooth-eszközök segédprogramját. Ha a Bluetooth vezeték nélküli technológia telepítve van a számítógépen, hajtsa végre a következő lépéseket:

1. Kattintson a Start gombra, kattintson a Vezérlőpult elemre, kattintson a Hardver és hang elemre, majd kattintson a Bluetooth-eszközök elemre

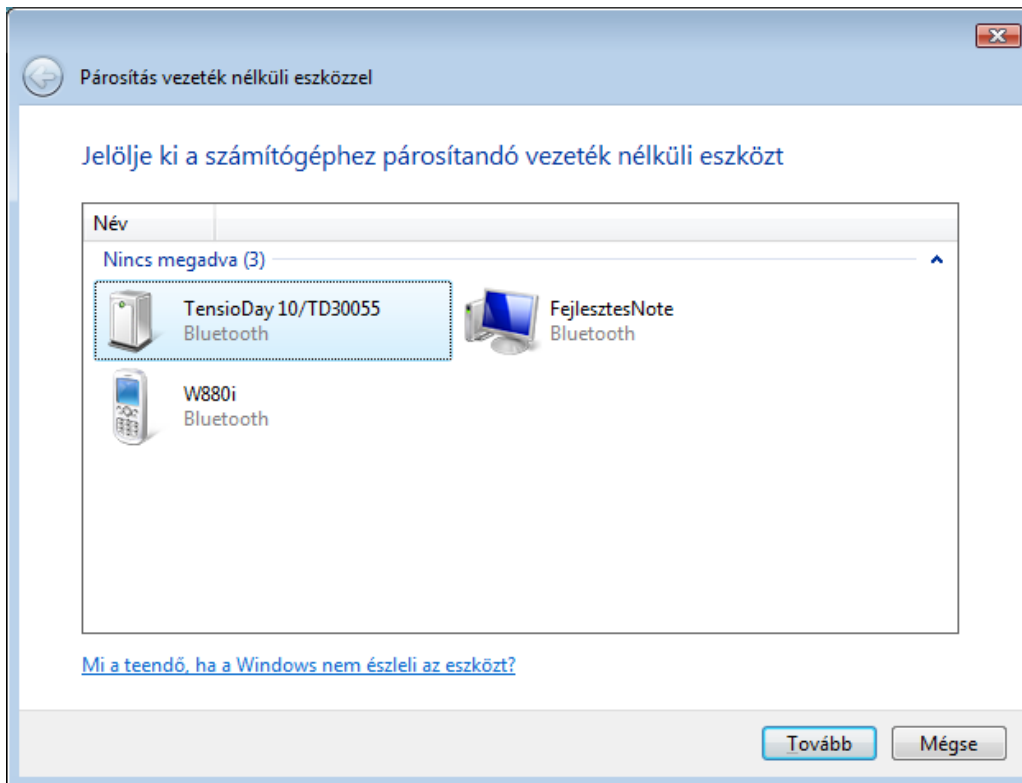


2. ábra

2. Kattintson a „**Vezeték nélküli eszköz hozzáadása**” gombra (3. ábra)

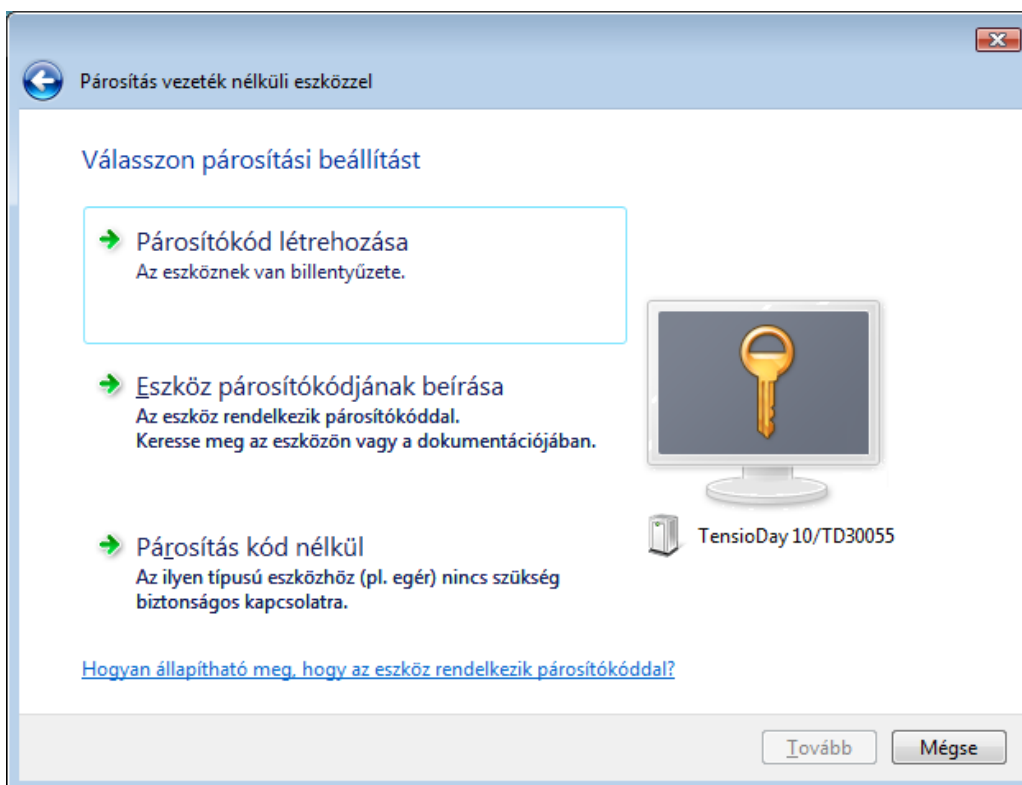
Helyezze üzembe TensioMed készülékét. Ha a számítógépe sikeresen felvette a kapcsolatot a vérnyomásmérő készülékkel, akkor a megjelenő listában jelölje azt ki és nyomja meg a Tovább gombot *(Ha rendelkezik egyéb használatban lévő Bluetooth eszközökkel pl.: mobiltelefon vagy másik számítógép, akkor ezek pontos nevükkel megjelennek a következő listában)* (3. ábra).

Válassza ki a telepítendő eszközt és kattintson a „**Tovább**” gombra.

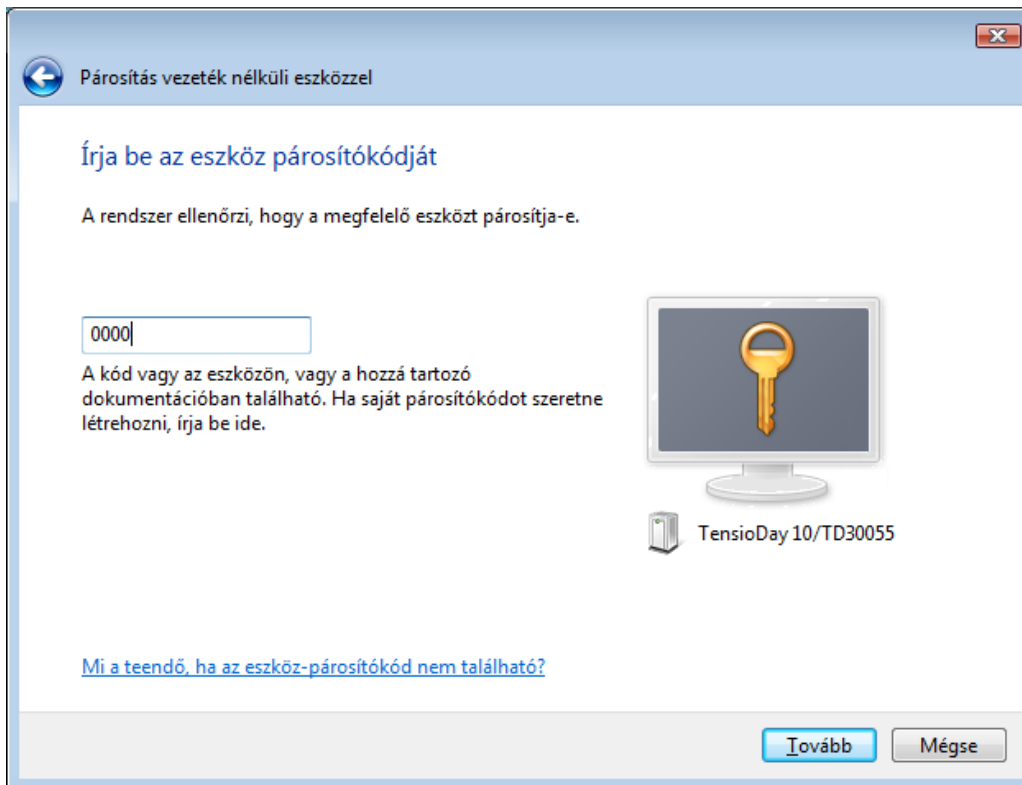


3. ábra

A kommunikáció beállításához a következőként megjelenő ablakban meg kell adnia egy azonosítót, mely a vérnyomásmérő esetében: 0000, lásd 5. ábra.



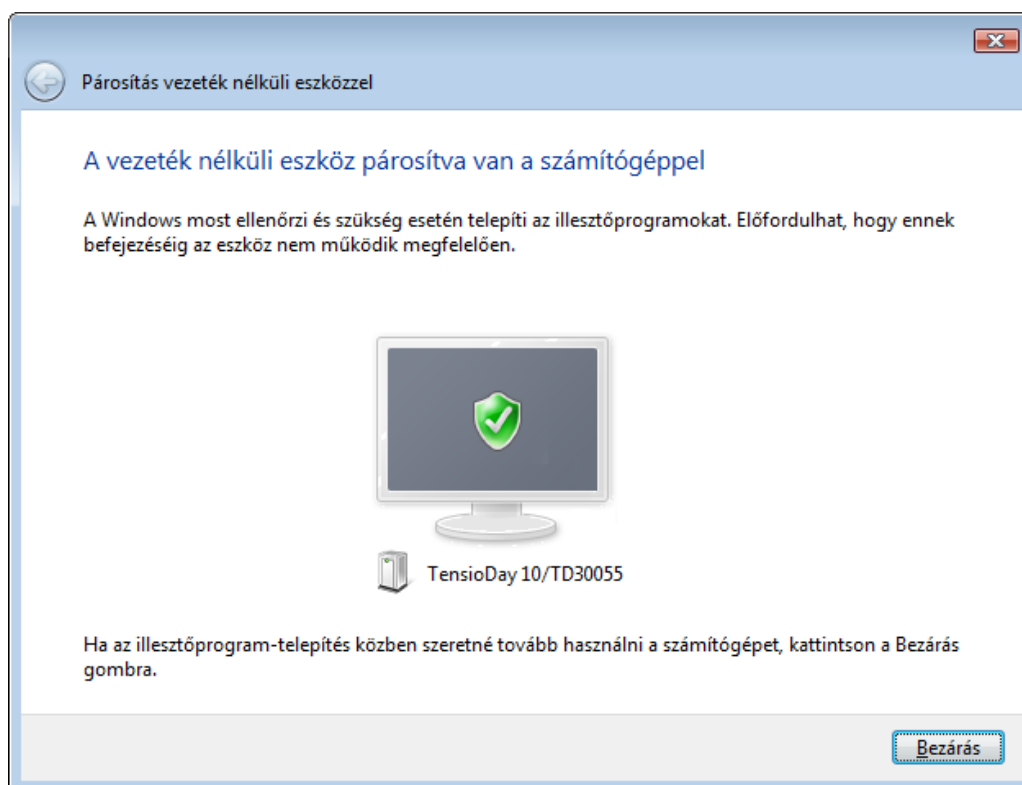
4. ábra



5. ábra

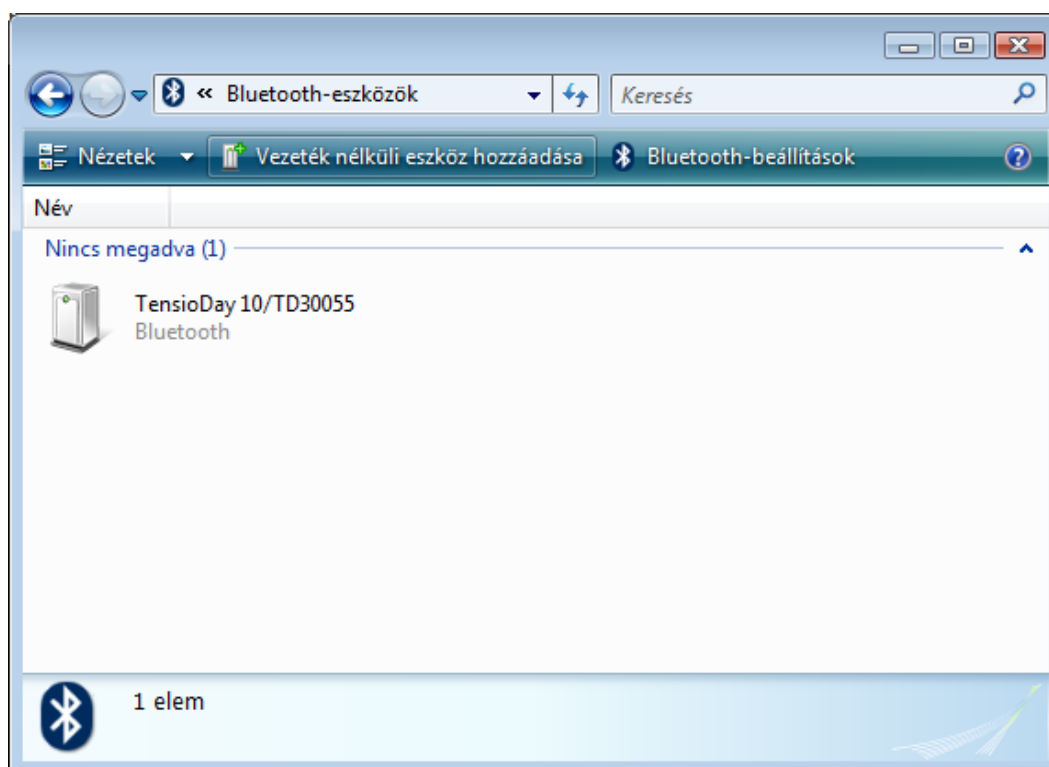
Ha ez megvan, ismét nyomja meg a Tovább gombot. A beállítás automatikusan folytatódik.

A befejezéshez kattintson a Bezárás gombra (6. ábra).



6. ábra

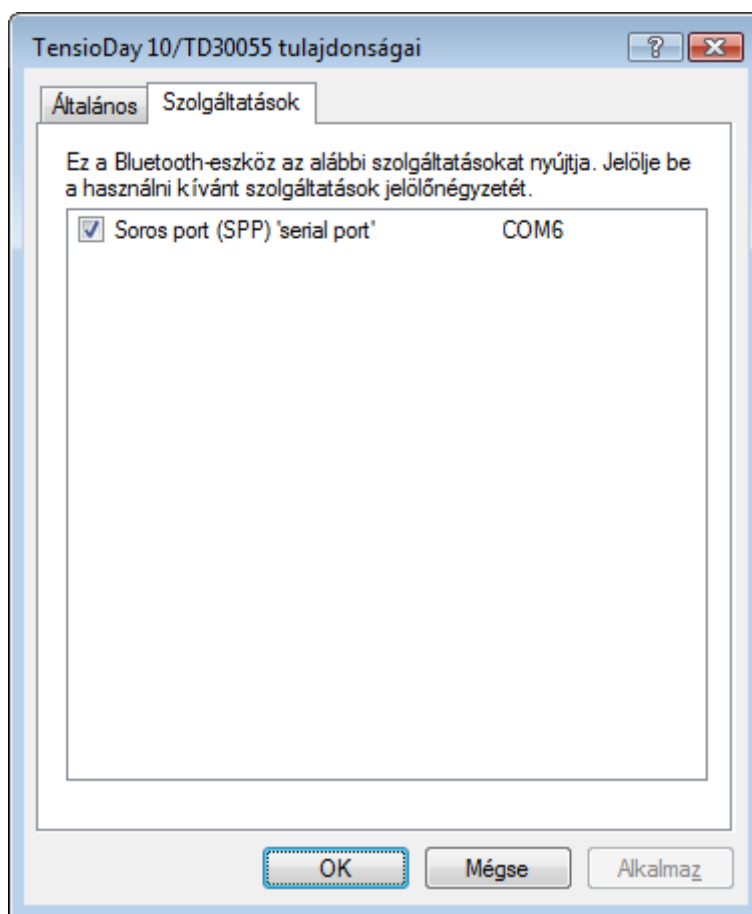
Ha az installáció sikeres volt, akkor a vérnyomásmérő készülék teljes nevével megjelenik a Bluetooth eszközök listájában, lásd 7. ábra.



7. ábra

Ha több TensioMed készüléssel rendelkezik, akkor azokat egyesével adhatja hozzá. A készülékeket úgy tudja megkülönböztetni egymástól, hogy a listában megjelenő nevük tartalmazza a gyártási számukat is, mely a készülék hátlapján található (pl.: 06/TD0001).

Ahhoz, hogy megtudjuk mely virtuális kommunikációs portokat rendelte az operációs rendszer a készülékéhez, kattintson jobb gombbal a készülékre, és válassza ki a „**Tulajdonságok**” lehetőséget (8. ábra).



8. ábra

A Bluetooth kommunikációs port installálása és beállítása befejeződött, számítógépe készen áll arra, hogy adatokat küldjön és fogadjon TensioMed készülékétől.





--	--	--	--	--



TENSIOMED®